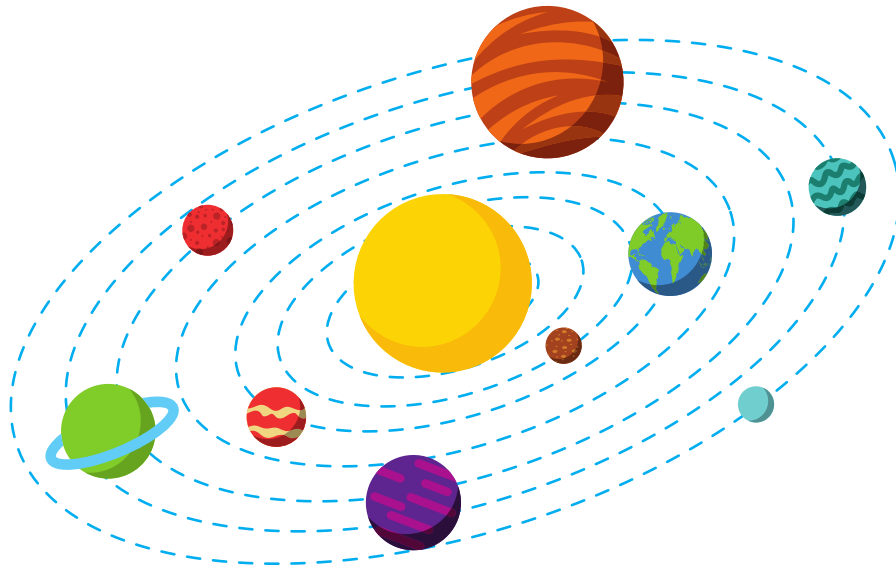


MEMORY UNIVERSO



INSTRUCCIONES

OPCIÓN 1)

Recorta las tarjetas, pégalas sobre una cartulina del mismo color y ¡ya puedes comenzar a jugar! tendrás que emparejar la pregunta con la respuesta correspondiente a cada elemento del Universo.

OPCIÓN 2)

Escribe la respuesta en las tarjetas, pégalas sobre una cartulina del mismo color y ¡ya puedes comenzar a jugar! tendrás que emparejar la pregunta con la respuesta correspondiente a cada elemento del Universo.



¡Gracias por descargar este material!

Si lo utilizas me encantará verlo.

Puedes etiquetarme en Instagram @aprendiendoinfinito

Este material ha sido creado con la versión educativa de Canva

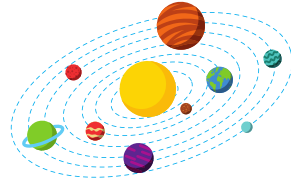


Reconocer a la autora - No comercializar - No modificar
Este material puede ser utilizado por la persona que lo adquiera solo para su uso personal o en su clase, ninguna parte podrá ser comercializada.

Si lo utilizas, por favor, respeta el logo de la cuenta.

¿CÓMO SE
LLAMA
NUESTRA
GALAXIA?

VÍA LÁCTEA



¿CUÁNTOS
PLANETAS HAY
EN NUESTRO
SISTEMA SOLAR?

8 PLANETAS. MERCURIO, VENUS,
LA TIERRA, MARTE, JÚPITER,
SATURNO, URANO, NEPTUNO.



¿QUÉ ES UN
PLANETA?

ASTROS QUE NO
TIENEN LUZ PROPIA
Y QUE GIRAN EN
TORNO A UNA
ESTRELLA

¿QUÉ ES UNA
ESTRELLA?

ASTROS QUE
EMITEN LUZ
PROPIA



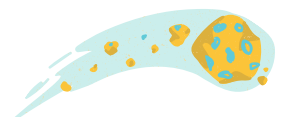
¿QUÉ ES UN
SATÉLITE?

ASTROS QUE ORBITAN
ALREDEDOR DE UN
PLANETA Y NO
EMITEN LUZ PROPIA



¿QUÉ ES UN
COMETA?

CUERPOS CELESTES
FORMADOS POR PARTÍCULAS
DE GEL, POLVO Y GASES
QUE ORBITAN ALREDEDOR
DE UNA ESTRELLA.



¿QUÉ ES UN
ASTEROIDE?

ASTROS ROCOSOS QUE
GIRAN ALREDEDOR DE UNA
ESTRELLA O DE UN
PLANETA.



¿QUÉ ES UN
METEORITO?

FRAGMENTOS DE
ASTEROIDES QUE LLEGAN A
LA SUPERFICIE DE UN
PLANETA.



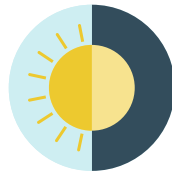
¿QUÉ ES
LA LUNA?

ES EL ÚNICO SATÉLITE
DE LA TIERRA Y ORBITA
ALREDEDOR DE ELLA.



¿QUÉ ES
EL MOVIMIENTO
DE ROTACIÓN DE
LA TIERRA?

ES EL MOVIMIENTO QUE LA
TIERRA HACE SOBRE SÍ MISMA.
TARDA 24 HORAS EN HACER
UNA VUELTA COMPLETA.



¿QUÉ ES
EL MOVIMIENTO
DE TRASLACIÓN
DE LA TIERRA?

ES EL MOVIMIENTO QUE LA
TIERRA HACE ALREDEDOR DEL
SOL. TARDA APROXIMADAMENTE
365 DÍAS Y 6 HORAS.



¿CUÁLES SON
LAS FASES DE
LA LUNA?



¿CÓMO SE
LLAMA
NUESTRA
GALAXIA?

¿CUÁNTOS
PLANETAS HAY
EN NUESTRO
SISTEMA SOLAR?

¿QUÉ ES UN
PLANETA?

¿QUÉ ES UNA
ESTRELLA?

¿QUÉ ES UN
SATÉLITE?

¿QUÉ ES UN
COMETA?

¿QUÉ ES
ASTEROIDE?

¿QUÉ ES UN
METEORITO?

¿QUÉ ES
LA LUNA?

¿QUÉ ES
EL MOVIMIENTO
DE ROTACIÓN DE
LA TIERRA?

¿QUÉ ES
EL MOVIMIENTO
DE TRASLACIÓN
DE LA TIERRA?

¿CUÁLES SON
LAS FASES DE
LA LUNA?