
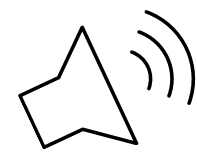


# ACENTUACIÓN PALABRAS

AGUDAS — — — 

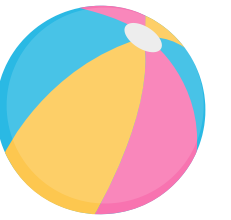


SÍLABA TÓNICA EN LA ÚLTIMA SÍLABA



LLEVAN TILDE CUANDO ACABAN EN VOCAL- N-S

Ba-lón



Doctor



LLANAS — —  —



SÍLABA TÓNICA EN LA PENÚLTIMA SÍLABA



LLEVAN TILDE CUANDO NO ACABAN EN VOCAL- N-S

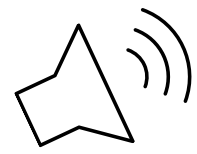
Lá-piz



Rojo



ESDRÚJULAS —  — —



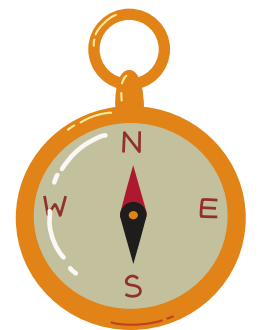
EN LA ANTEPENÚLTIMA SÍLABA



LLEVAN TILDE SIEMPRE

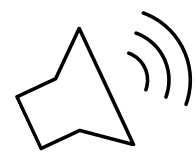


Brújula



Pájaro

SOBRESDRÚJULAS  — — —



EN LA ANTERIOR A LA ANTEPENÚLTIMA SÍLABA



LLEVAN TILDE SIEMPRE



Dígame lo

Ágilmente





**VOCAL FUERTE - VF**

**A E O**

**VOCAL DÉBIL- VD**

**I U**

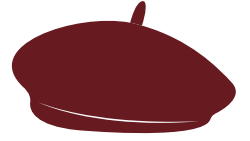
# DIPTONGOS

SON

2 VOCALES JUNTAS EN LA MISMA SÍLABA

VF + VD

Boina



VD + VF

Fuerte



VD + VD

Ciudad



TILDE

SIGUIENDO LAS NORMAS GENERALES DE ACENTUACIÓN

SOBRE LA VF

Murciélago



SOBRE LA 2ºVD

Veintiún



# ACENTUACIÓN PALABRAS

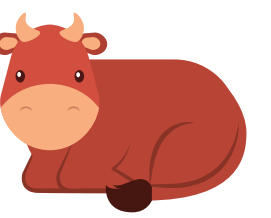
# TRIPTONGOS

SON

3 VOCALES JUNTAS EN LA MISMA SÍLABA

VD+ VF+ VD

Buey



TILDE

SIGUIENDO LAS NORMAS GENERALES DE ACENTUACIÓN

SOBRE LA VF

Actuáis



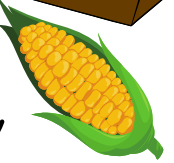
VF+ VF

Cacao



VF + VD

Maíz



VD +VF

María



# HIATOS

SON

2 VOCALES JUNTAS EN DISTINTAS SÍLABAS

VF+ VF

SIGUIENDO LAS NORMAS GENERALES DE ACENTUACIÓN

Campeón



TILDE

VF + VD

SOBRE LA DÉBIL

Baúl

VD+ VF

SOBRE LA DÉBIL

Corría

